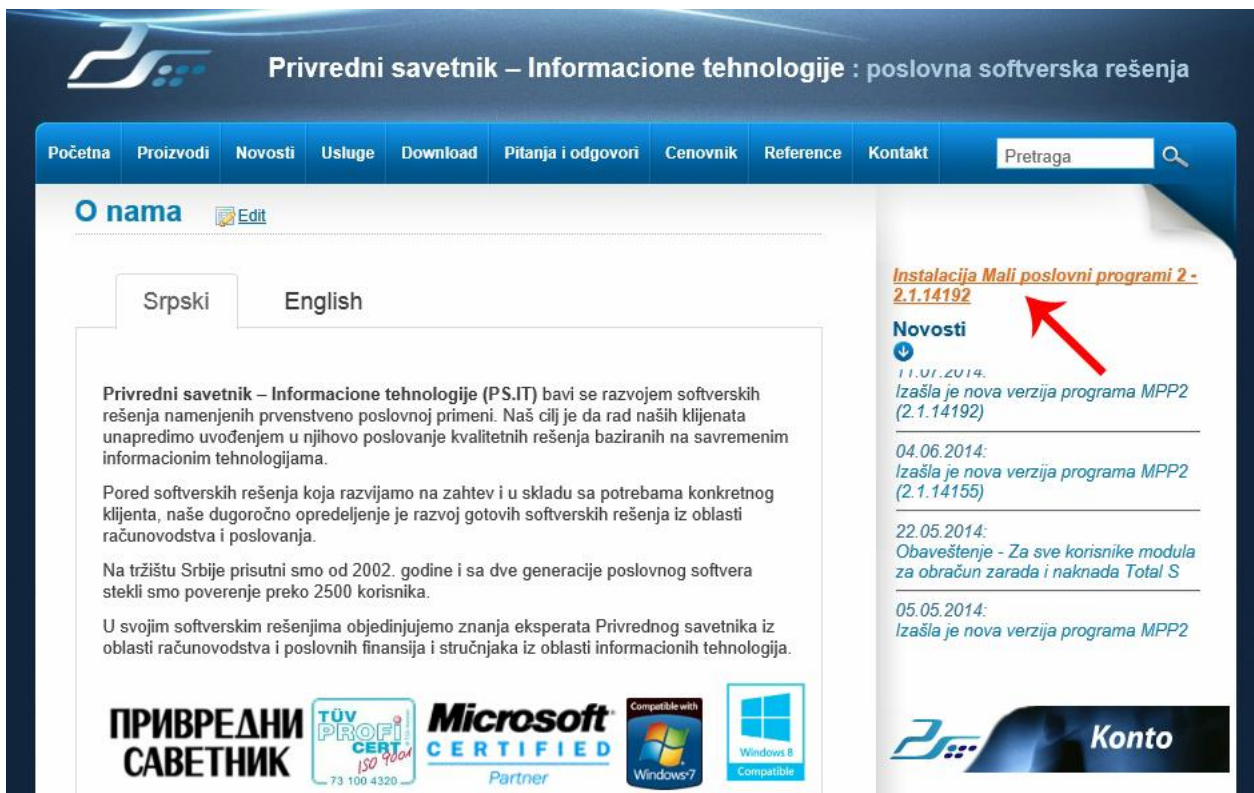


## Instalacija izmena i dopuna programa MPP2

Izmene i dopuna programa MPP2 PS.IT-a objavljuje barem jednom mesečno, a po potrebi i više puta. Izmene programa MPP2 mogu biti rezultat izmena zakona, proširenja funkcionalnosti programa ili ispravki nekih grešaka koje su se eventualno javile. Korisnik nije obavezan da preuzima svaku izmenu programa, ali je preporučljivo da to uradi zbog usklađenosti sa zakonskim izmenama i novim funkcionalnostima.

Izmene programa MPP2 objavljuju se na sajtu PS.IT-a [www.psit.rs](http://www.psit.rs) (Slika 1) kao običan instalacioni fajl koji se preuzima kao i bilo koji fajl sa interneta.

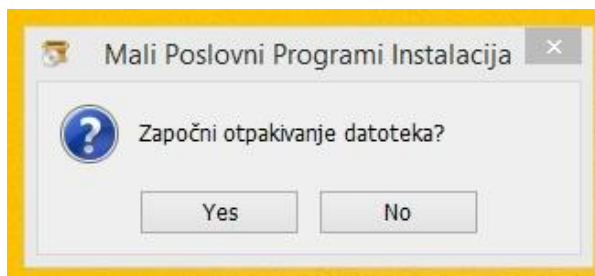


Slika 1 – Izmene programa MPP2 objavljene na sajtu PS.IT-a

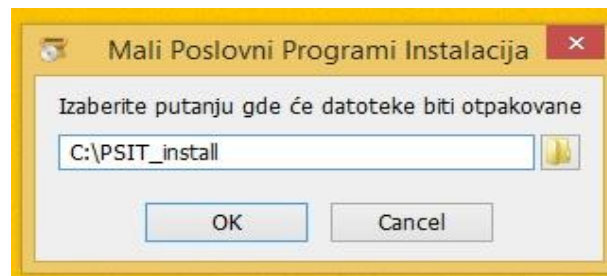
Klikom na označeni link (Slika 1) na kome se može videti oznaka nove verzije programa, započeće preuzimanje izmena i dopuna programa MPP2. U zavisnosti od internet pretraživača tj. podešavanja istog, sistem će ponuditi da se izabere lokacija na kojoj će izmene biti sačuvane, ili će automatski krenuti sa čuvanjem. Lokacija na kojoj se fajl čuva po automatizmu prilikom preuzimanja sa interneta je u okviru foldera **My Documents**, folder **Downloads**.

Preuzimanje izmena može potrajati i desetak minuta, zavisno od brzine interneta. Kada se završi preuzimanje na izabranoj lokaciji pojaviće se instalacioni fajl sa oznakom verzije programa **MPP\_2\_1\_xxxx**.

Pokretanjem instalacionog fajla program će prvo postaviti pitanje da li da izvrši otpakivanje fajlova (*Slika 2*), i da li da ih smesti na lokaciju **C:\PSIT\_install** - (*Slika 3*). Nakon potvrdnog odgovora automatski počinje instalacija novih izmena.

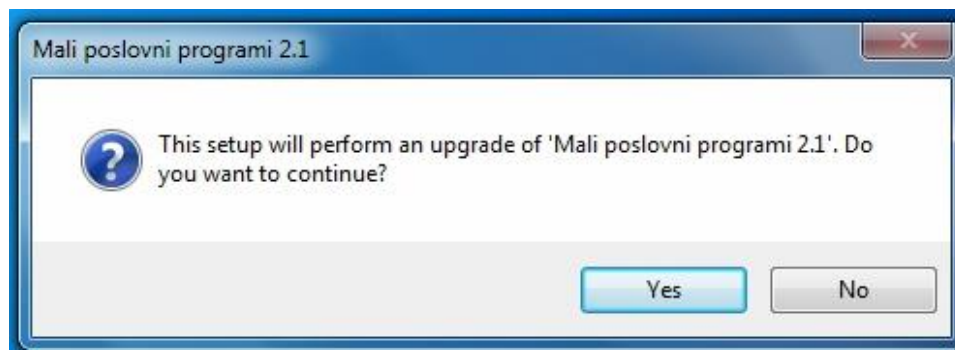


*Slika 2*

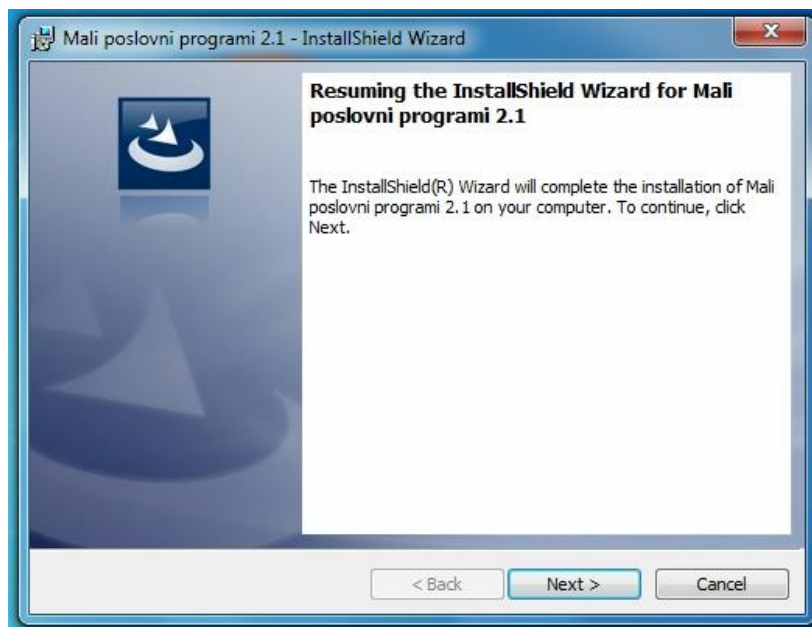


*Slika 3*

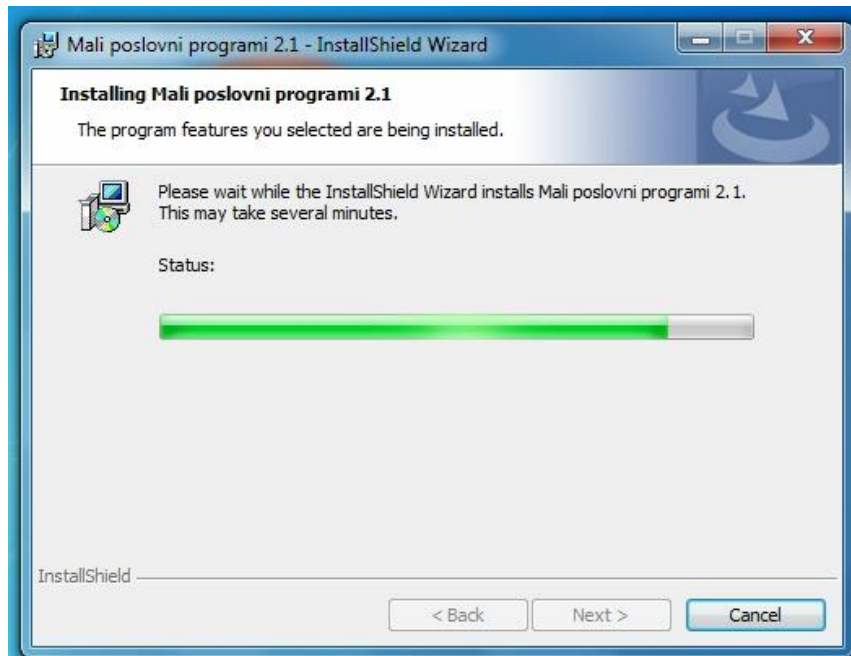
Sistem će postaviti pitanje da li da nastavi sa nadogradnjom programa (*Slika 4*). Potvrdnim odgovorom pokreće se instalacioni čarobnjak gde je u sledećem koraku potrebno je kliknuti na dugme **Next** (*Slika 5*), nakon čega se izvršava instalacija (*Slika 6*) koja može potrajati nekoliko minuta.



*Slika 4*

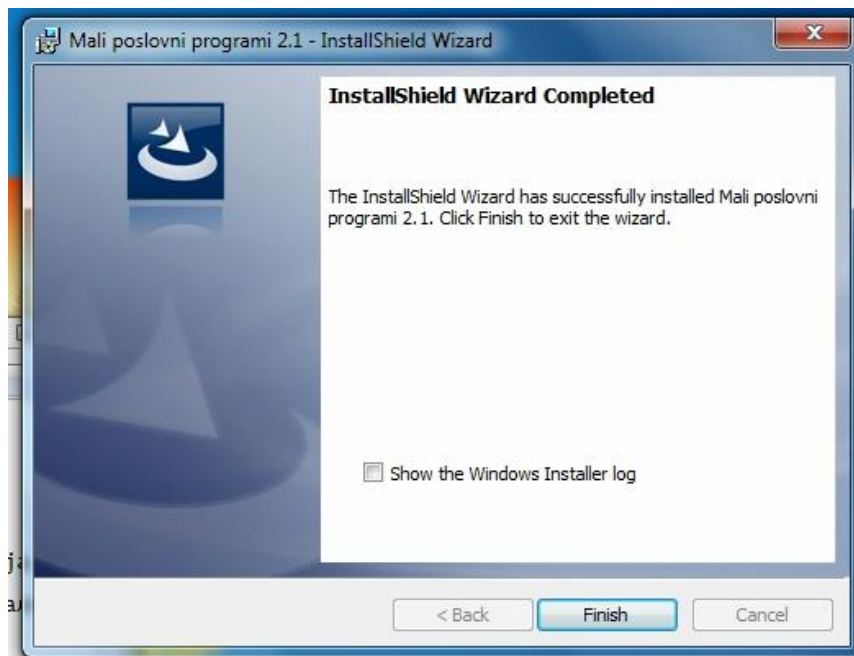


*Slika 5*

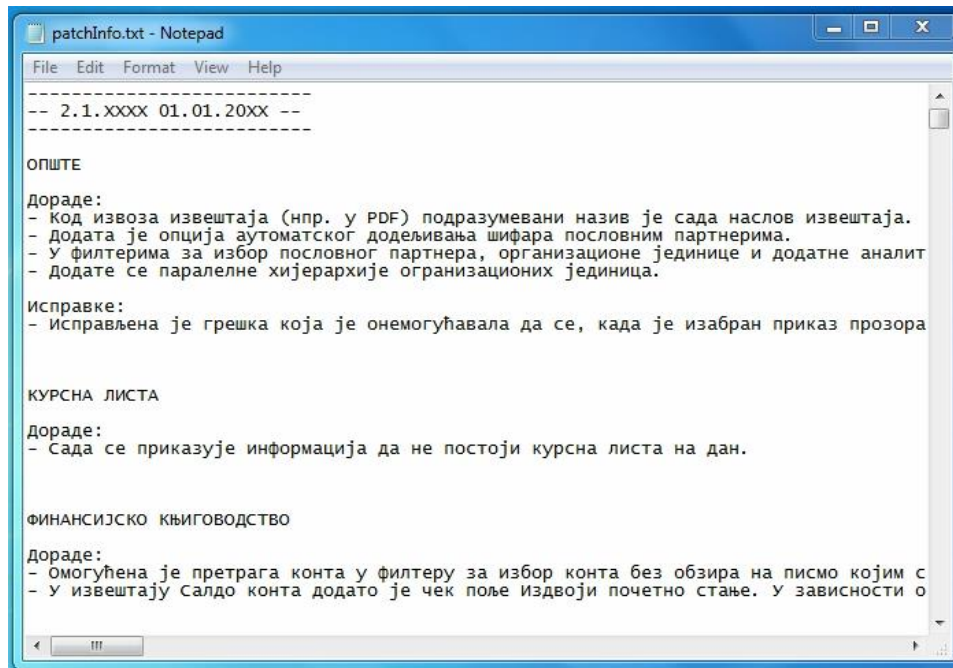


Slika 6

Po završetku instalacije potrebno je kliknuti na dugme **Finish** (Slika 7), nakon čega se otvara tekstualni fajl sa opisom izmena programa MPP2 koje su obuhvaćene novom verzijom (Slika 8).

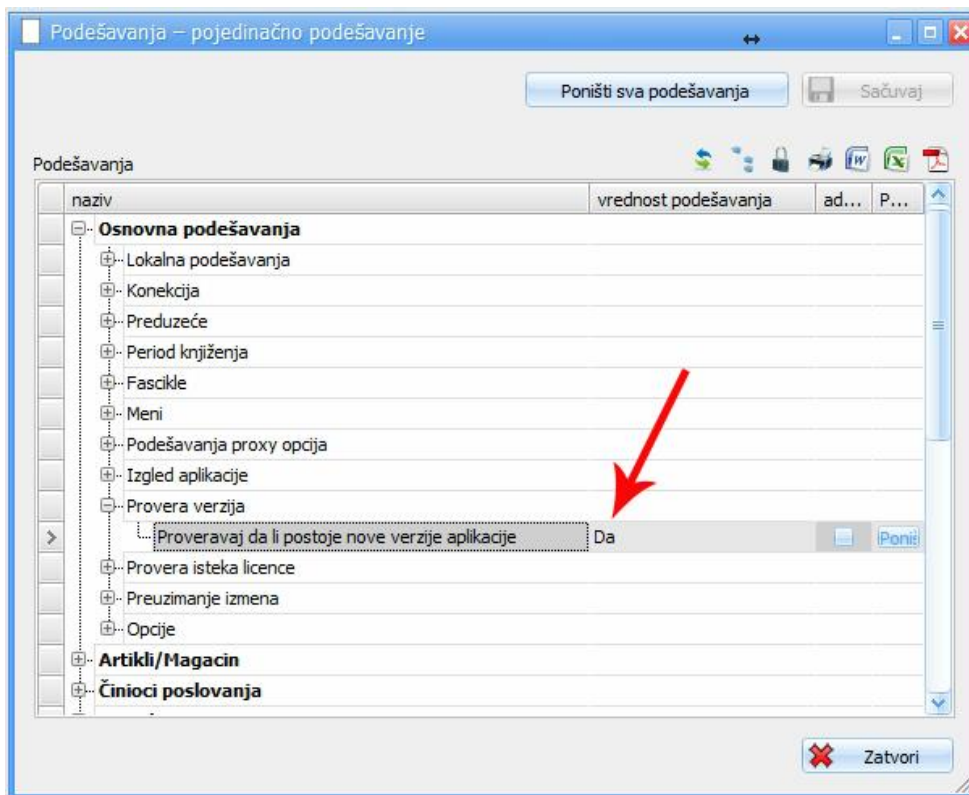


Slika 7



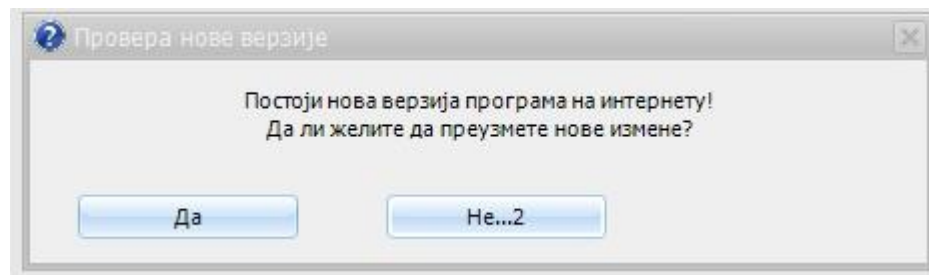
Slika 8

Postoji mogućnost da sam program obavesti korisnika da je izašla nova izmena programa MPP2. Potrebno je u okviru menija **Sistem**, opcija **Podešavanja i konfiguracija - Podešavanja**, odeljak **Osnovna podešavanje – Provera verzija**, za opciju **Proveravaj da li postoje nove verzije** aplikacije podesiti da stoji **DA** (Slika 9).



Slika 9

Ukoliko je korisnički računar povezan sa internetom, prilikom prvog pokretanja programa nakon objave nove verzije, korisnik će na svom računaru dobiti poruku da može da preuzme sa sajta novu verziju programa MPP2 (Slika 10).



Slika 10

**NAPOMENA:** Ukoliko korisnik koristi program na više računaru u okviru mreže (na jednom računaru je izvršena serverska, a na ostalim računarima klijentska instalacija), nova izmena programa MORA da se OBAVEZNO instalira na svim računarima na kojima se koristi program MPP2. U suprotnom, ako se izmena izvrši sam na jednom ili nekim računarima u okviru mreže a na nekim ne, može doći do problema i grešaka u programu.